



La mobilité en Vidourle Camargue

Une politique très ancienne sur un territoire stratégique
des Gaulois à la Mission Racine



Patricia
CARLIER

Chargée de mission
Inventaire et patrimoines
PETR Vidourle Camargue

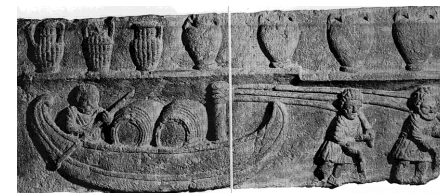


LES GAULOIS

Commerce avec les Etrusques et les Grecs de Marseille

Infrastructures internationales, développement des commerces et réseaux routiers administratifs

LES ROMAINS



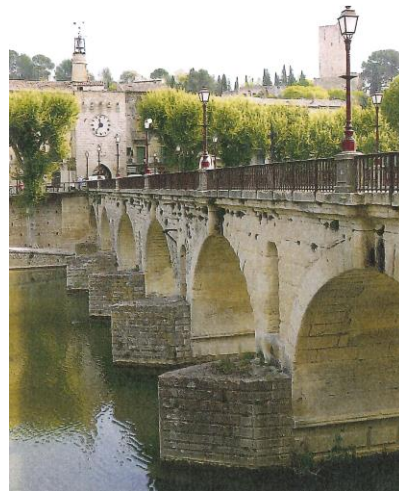
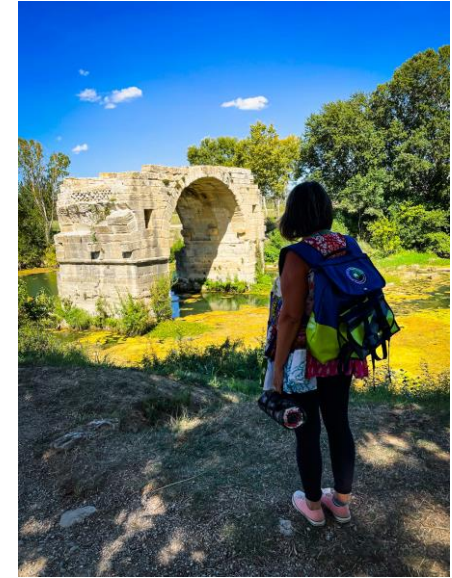
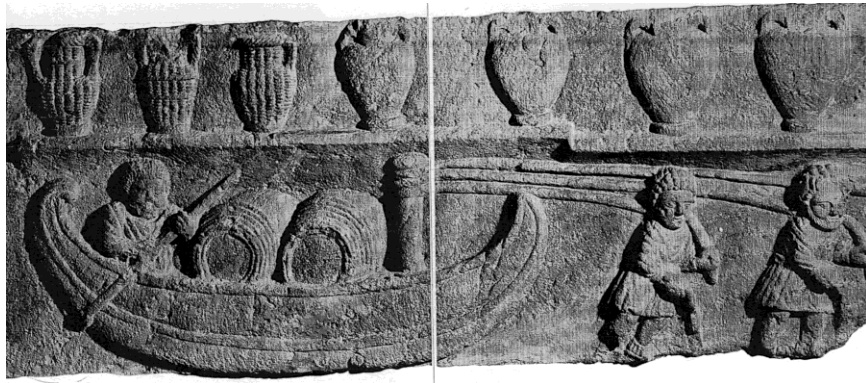
LES BÉNÉDICTINS

Développement agricole et halieutique, maintien des commerces, création de sommières, réseau muletier vers le Nord de l'Europe, voies de pèlerinage

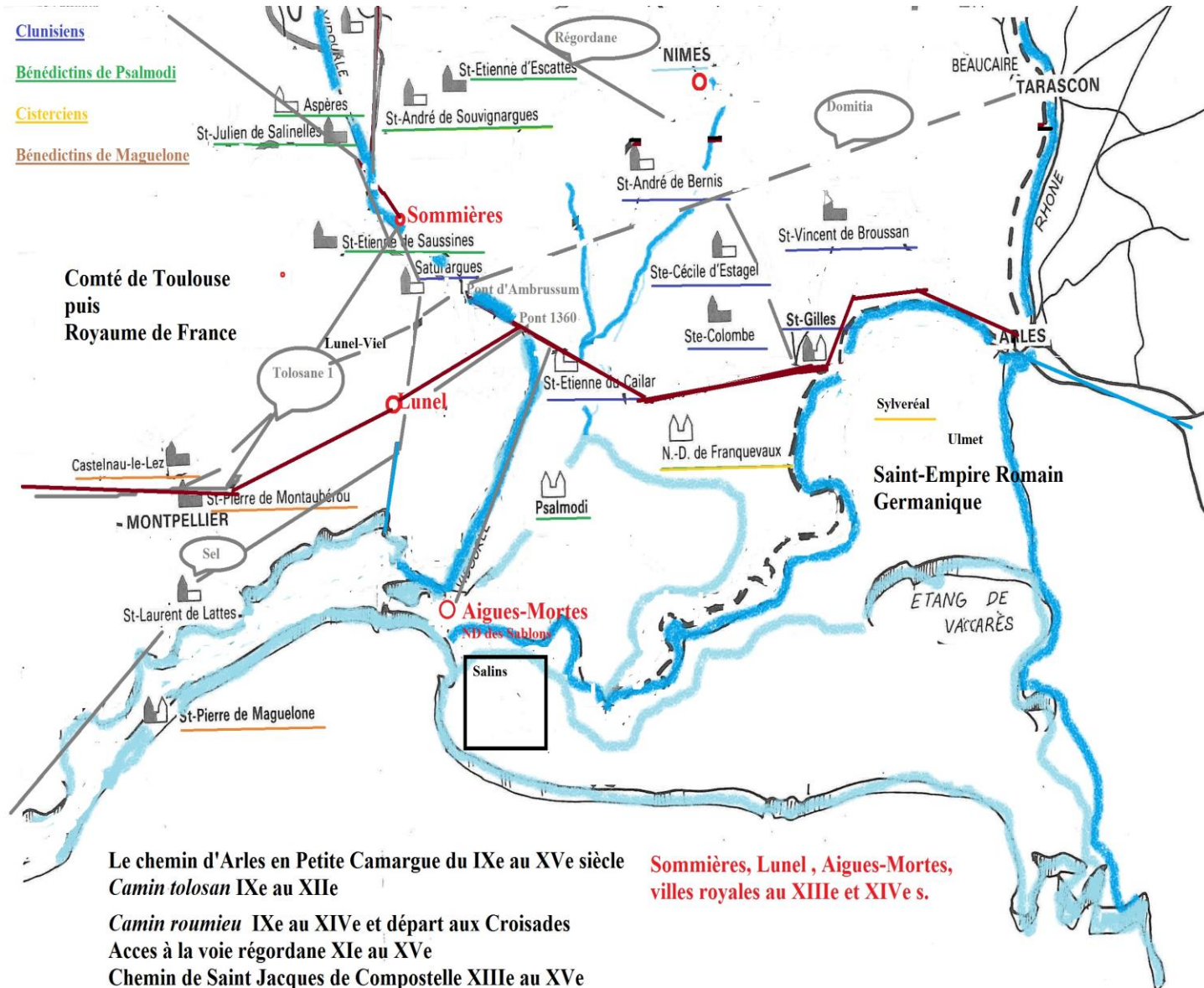


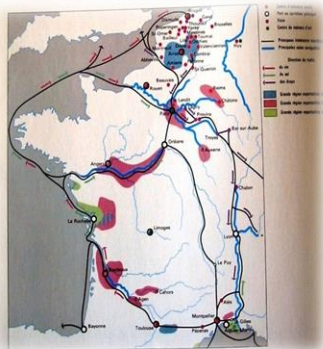
Mobilité gauloise : Premier réseau dans l'Antiquité





Réseau bénédictin de commerce et voies de pèlerinage



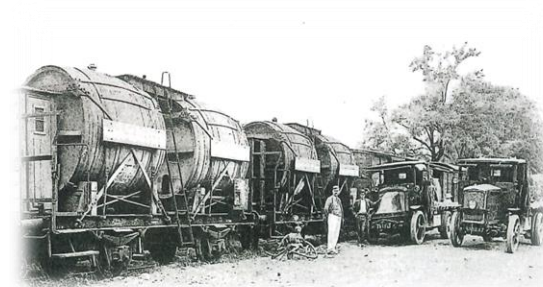


MOBILITÉS ROYALES

Les chemins, ports et voies fluviales du roi. Commerce du drap, du vin, des eaux-de-vie, développement de la pêche, de l'agriculture, de l'industrie textile. Les grands canaux.

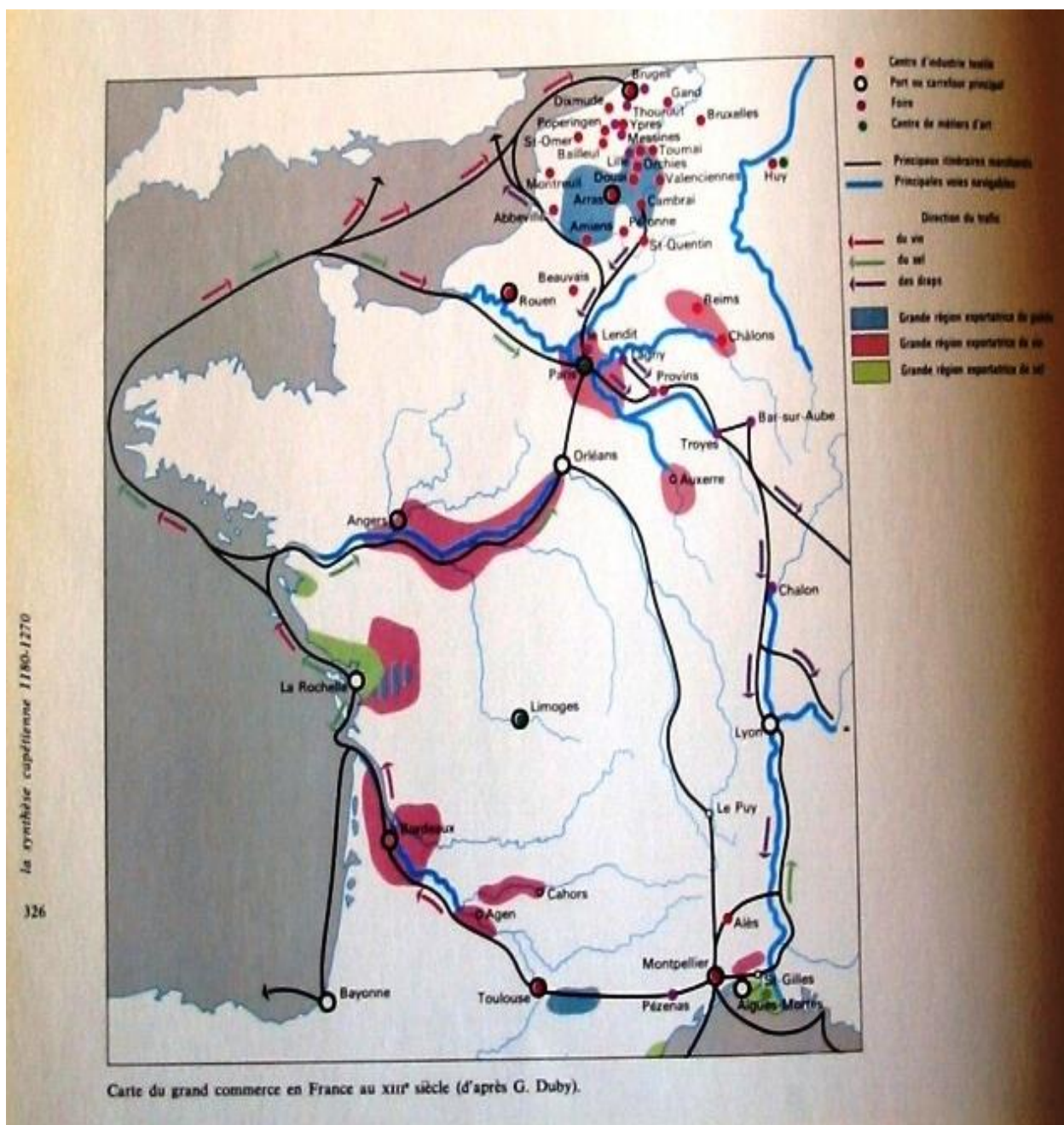
Révolution dans la mobilité locale, aller-retour à Marseille dans la journée, Paris vient se baigner au Grau-du-Roi...

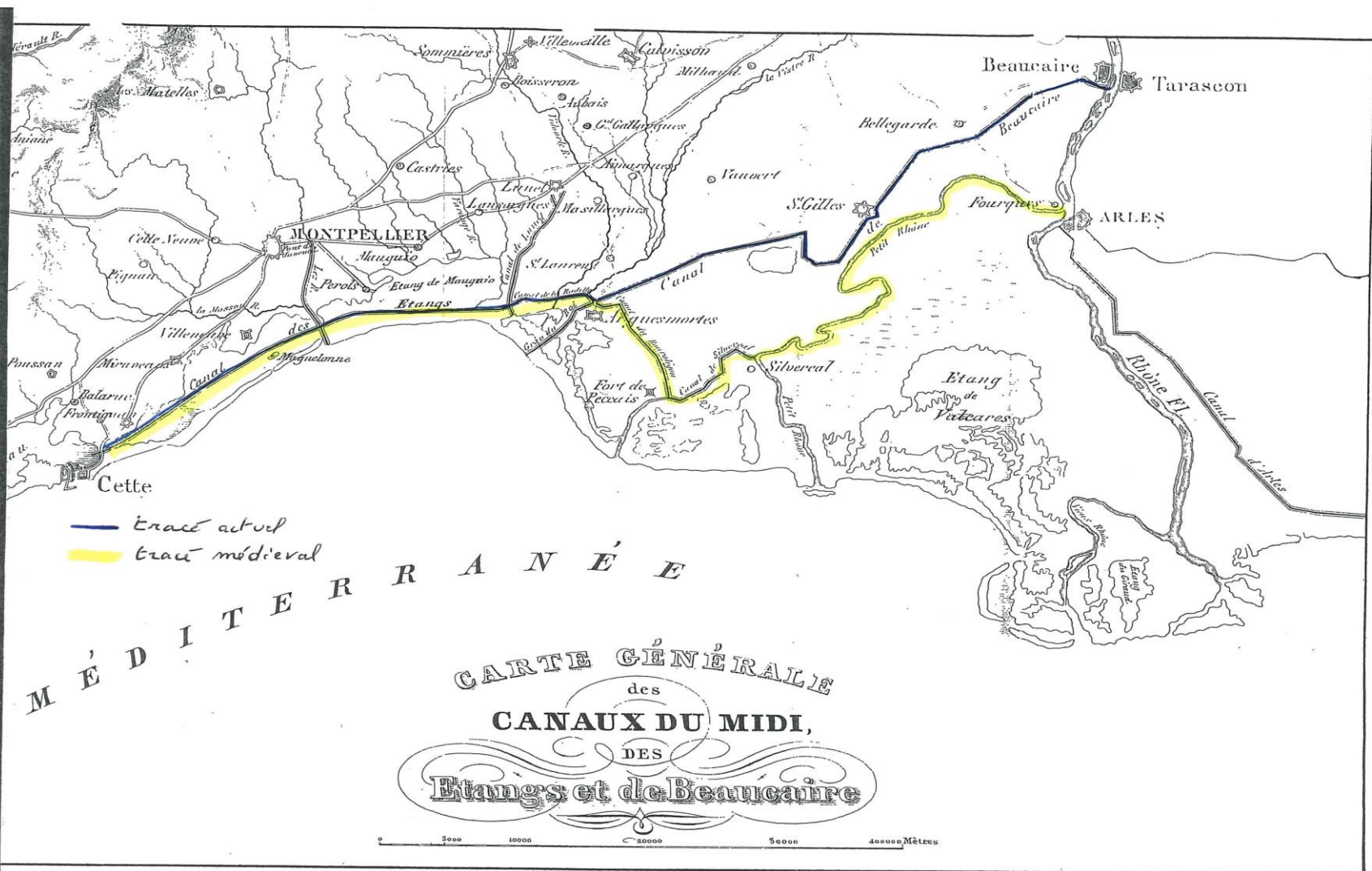
LE TRAIN ET LA VAPEUR



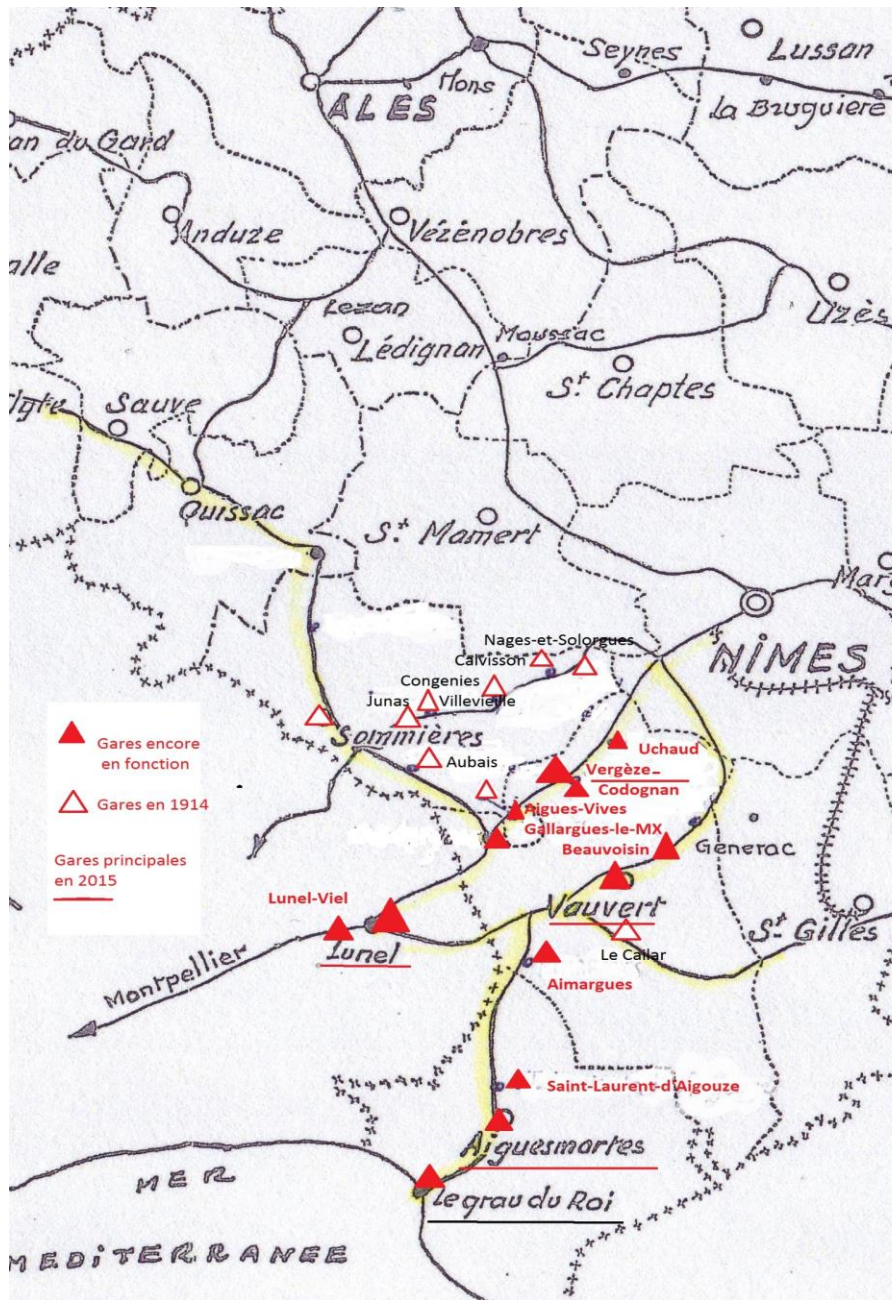
LE BITUME

D'un village à l'autre et toute la France à la mer avec la mission Racine





1870-1900 Le train prend le relais du transport fluvial 22 gares en 1914





LE BITUME

D'un village à l'autre et toute la France à la mer avec la mission Racine